

게임 설명서



4+



2~4



15'

▶ 행복한바오밥 홈페이지와 유튜브에서
게임 설명 동영상을 확인하세요.

www.happybaobab.com

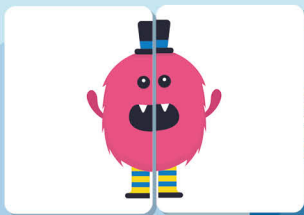
반쪽 반쪽 몬스터

귀여운 몬스터들이 몸의 반쪽을 찾고 있어요!
어떻게 생긴 몬스터인지 정확하게 설명해서 나머지
반쪽을 찾아주세요!

게임 구성물

카드 44장

앞



뒤



게임 1 : 내 반쪽 가지고 있나요?

🎯 게임 목적

몬스터의 사라진 반쪽을 찾아 최대한 많은 몬스터를 완성하세요.
몬스터를 가장 많이 완성한 사람이 승리합니다.

🎯 게임 준비

- 1 생일이 제일 가까운 사람이 선입니다. 선은 카드를 잘 섞어서 모든 사람에게 **5장씩** 나눠줍니다. 다른 사람이 자기 카드를 볼 수 없도록 손에 잘 들고 있어야 합니다.
- 2 남은 카드는 더미를 만들어 뒷면으로 테이블 중앙에 놓습니다.



🎯 게임 진행

선부터 차례를 진행합니다. 자기 차례는 다음과 같이 진행하며, 차례를 마친 뒤에는 시계 방향으로 다음 사람이 차례를 진행합니다.

- 1 자기 카드 중 1장을 선택합니다.
- 2 1명을 지목해서 그 카드를 가지고 있는지 질문합니다. 질문할 때는 항상 해당 몬스터의 특징 3가지를 설명해야 합니다.

예 검은 모자, 줄무늬 양말, 분홍색 털 몬스터 있나요?



네

- 3 지목받은 사람은 설명 내용을 잘 듣고, 내 손에 그 몬스터가 있는지 찾아봅니다.
- 4 지목받은 사람에게 그 카드가 있다면 성공! 만약 없다면 실패입니다.
- 5 성공인지 실패인지에 따라 다음과 같이 행동합니다.

◎ 질문에 성공했다면

지목받은 사람은 손에 있는 해당 몬스터 카드를 반드시 질문한 사람에게 건네줘야 합니다. 질문한 사람은 몬스터 카드의 그림이 완성되도록 자기 앞에 내려놓습니다. 그런 뒤, 다시 한번 **1** 부터 진행합니다. 연속으로 질문에 성공할 경우 자기 차례를 여러 번 진행할 수도 있습니다.



건네 받은 몬스터 카드는 손으로 가져가지 않습니다.

✕ 질문에 실패했다면

지목받은 사람은 “노 몬스터(No monster)!”라고 대답합니다. 질문한 사람은 카드 더미 맨 위에 있는 카드 1장을 손으로 가져옵니다. 그리고 즉시 자기 차례를 마칩니다.

- 참고** • 언제든지 손에 같은 몬스터 카드 2장이 있다면 자기 앞에 내려놓을 수 있습니다. 차례가 끝날 때 받은 카드로 몬스터를 완성했다면, 차례를 다시 진행하지는 않습니다.
- 자기 차례에 손에 카드가 1장도 없다면, 카드 더미에서 카드를 1장 가져오고 즉시 차례를 마칩니다.

◎ 게임 종료

다음 2가지 조건이 동시에 발생하면 게임은 즉시 끝납니다.

- 카드 더미에 남은 카드가 없을 때. 그리고,
- 손에 카드가 1장도 없는 사람이 있다면.

완성한 몬스터의 수가 가장 많은 사람이 승리합니다. 만약 동점이라면 승리의 기쁨을 함께 나누세요.

게임 2: 반쪽, 반쪽 찾았다!

👁️ 게임 목적

몬스터를 가장 많이 완성한 사람이 승리합니다.

👁️ 게임 준비

- 1 게임에 사용할 몬스터 10종류(총 20장)를 선택합니다.
- 2 사용할 카드를 잘 섞은 다음, 카드를 4X5 모양으로 뒷면으로 뒤집어 배치합니다.

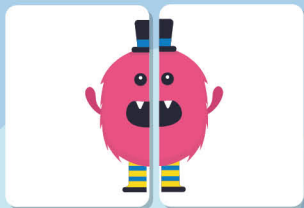


👁️ 게임 진행

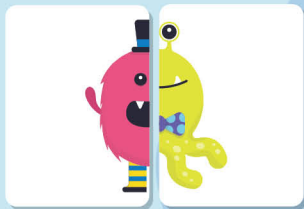
생일이 제일 가까운 사람이 선입니다. 자기 차례는 아래와 같이 진행하며, 차례를 마친 뒤에는 시계 방향으로 다음 사람이 차례를 진행합니다.

- 1 카드 2장을 선택하여 뒤집습니다.

2 **A** 뒤집은 카드 2장으로 몬스터를 완성할 수 있다면,
해당 카드들을 가져와서 자기 앞에 놓고 다시 **1**을 진행합니다.



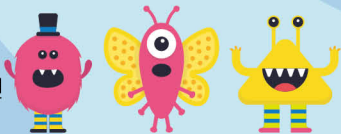
B 뒤집은 카드 2장으로 몬스터를 완성할 수 없다면,
해당 카드들을 그 자리에 다시 뒷면으로 뒤집어놓고, 다음 사람이 자기 차례를 진행합니다.



👁️ 게임 종료

모든 몬스터를 완성하면 게임이 끝납니다.

완성한 몬스터의 수가 가장 많은 사람이 승리합니다. 만약 동점이라면 승리의 기쁨을 함께 나누세요.



Game by :



© 2023 FoxMind LTD.
All Rights Reserved.