

게임 설명서



행복한바오밥 홈페이지에서
게임설명 동영상 확인하세요.
www.happybaobab.com

얌얌몬스터



게임 소개

몬스터 마을에 새로운 식당이 문을 열었어요. 이 소식을 들은 몬스터들이 식당에 몰려 옵니다. 배가 고픈 몬스터들은 얼른 음식을 먹고 싶어서 아우성이에요. 9개의 음식을 빨리 몬스터의 입속으로 골인시키세요! 그럼, 몬스터들이 금방 행복해질 거예요.

게임의 목적

얌얌 몬스터는 손과 몸을 이용해 진행하는 게임입니다.

몬스터가 음식을 맛있게 먹을 수 있도록 음식을 집어 입속으로 던져 넣어야 합니다. 몬스터 손을 이용하거나, 액션 타일에 표시된 동작으로 음식을 던져야 할 수도 있습니다. 몬스터의 입속으로 음식을 쏙쏙! 9개의 음식을 입속으로 던져 넣으세요.

몬스터 보드 2개



음식 타일 36개



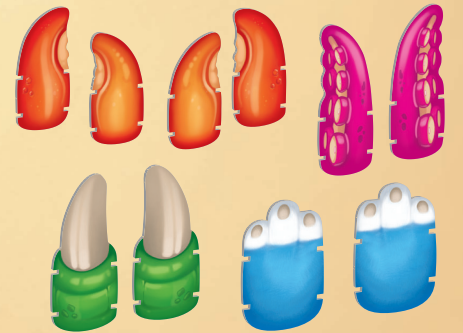
몬스터 가면 4개



몬스터 보드 연결 타일 2개



몬스터 손 4쌍



몬스터 손 고무줄 20개



액션 타일 10개



몬스터 가면 고무줄 4개



선 플레이어 토큰 1개



게임의 준비

- 1 각자 원하는 몬스터 가면을 머리에 씌웁니다. 눈을 가리지 않게 가면이 이마 부분에 오도록 쓰면 됩니다.
- 2 박스와 결합한 몬스터 보드를 테이블 가운데에 둡니다. (5페이지 참조)
- 3 각자 가면과 같은 색의 음식 타일 9개를 가져와 자기 앞에 둡니다.
- 4 각자 가면과 같은 색의 몬스터 손을 손가락에 끼웁니다. 몬스터 손을 손가락에 끼웁니다. (6페이지 참조)

게임의 준비가 끝났다면,
여러가지 게임 방식 중 원하는 방식으로 게임을 즐기세요!



개인 모드

게임. 차례차례 얹얹!

음식이 하나씩 나올 때마다 몬스터 입에 음식을 던져 넣으세요.

- 1 가장 나이가 어린 사람이 선이 됩니다.
- 2 선은 어떤 음식을 이번 라운드에 던져 넣을지 정합니다. 만약 “사과”를 선택했다면, 사과라고 외치면 됩니다.
- 3 이번 라운드에 선택한 음식을 선부터 차례대로 집어서 몬스터 입에 던져 넣으세요. 몬스터 입에서 한쪽 팔을 뻗었을 때의 거리 정도에서 던지면 됩니다. 게임에 참가하는 아이의 나이에 따라 이 거리를 조금 더 가깝게 혹은 멀게 조절할 수 있습니다.

음식을 집어서 몬스터 입속으로 던져 넣을 때 아래 규칙에 따라 난이도를 조절할 수 있습니다.

- 1 **난이도 높음** 손가락에 끼운 몬스터 손만을 이용해 타일을 잡고, 입 속으로 던져야 합니다.
- 2 **난이도 중간** 한 손은 몬스터 손만, 다른 한 손은 자기 손가락을 이용할 수 있습니다.
- 3 **난이도 낮음** 두 손 모두 자기 손가락을 자유롭게 이용할 수 있습니다.

앞으로 설명하는 다른 게임 방법에서도 게임을 진행하기 전에 어떤 난이도로 게임을 할 지 미리 정해 주세요.

- 4 만약 입속에 던져 넣기에 실패했다면 해당 음식은 한쪽에 치워 둡니다. 음식을 집어서 던지기 전에 음식을 떨어뜨리거나 입속에 들어가지 않고 음식이 튕겨 나오면 실패로 간주합니다.
- 5 선의 왼쪽 사람이 다음 라운드 선이 됩니다. 새로운 선이 이번 라운드에 던져 넣을 음식을 선택하고 같은 방법으로 게임을 진행합니다. 이렇게 총 9라운드를 진행합니다.
- 6 남은 음식이 가장 적은 사람, 즉 음식을 몬스터 입속으로 가장 많이 던져 넣은 사람이 승리합니다. 동점이라면 승리의 기쁨을 함께 누리세요.

게임2. 모두가 동시에 암암!

누구보다 빨리 9개의 모든 음식을 몬스터의 입속에 넣어주세요.

- 1 게임 준비 및 기본적인 진행은 **게임.1 차례차례 암암!**의 규칙과 같습니다. 하지만, 이번 게임에서는 선부터 차례대로 진행하지 않고 모두가 동시에 진행합니다.
- 2 하나, 둘, 셋을 외치고 게임을 시작합니다.
게임이 시작되면, 모두가 동시에 자기 앞에 놓인 음식 타일을 하나씩 집어 몬스터 입속으로 던져 넣습니다.
- 3 가장 먼저 9개의 음식을 몬스터 입속에 던져 넣은 사람이 승리합니다.

협력 모드

게임3. 2:2 팀전으로 암암!

두 명이 한 팀이 되어 게임을 진행해 보세요.

- 1 이번 게임은 2명이 한 팀이 되어 진행합니다. 따라서, 이 게임은 4인 플레이 전용 규칙입니다.
- 2 게임 준비 및 기본적인 진행은 **게임.1 차례차례 암암!**의 규칙과 같습니다. 단, 2명씩 한 팀이 되고, 2개의 팀이 경쟁합니다.
- 3 각 팀별로 9개의 음식 타일을 사용합니다.
2명이 한 손씩 사용해 음식을 집고 몬스터 입속으로 던져 넣어야 합니다.
- 4 게임의 승리 조건은 **게임.1 차례차례 암암!**의 규칙과 같습니다.

게임4. 모두가 한 팀으로 암암!

이번에는 모두가 한 팀!
모든 음식을 몬스터 입속으로 정확히 넣어주세요.

- 1 게임 준비 및 기본적인 진행은 **게임.1 차례차례 암암!**의 규칙과 같습니다. 하지만, 이번 게임에서는 게임에 참가하는 사람들이 모두가 한 팀이 됩니다.
- 2 선과 선의 왼쪽 사람이 한 손씩 사용해 음식을 집고, 몬스터 입속으로 던져 넣습니다.
만약 실패하면, 그 음식은 한쪽에 치워 둡니다.

- 3 다음 라운드에는 현재 선의 왼쪽 사람이 선이 되어 같은 방법으로 진행합니다.
- 4 총 9라운드를 진행하고, 몇 개의 음식이 몬스터 입속에 있는지 확인합니다.

1-2개
좀 더
노력하세요.

3-4개
평범해요.

5-6개
참 잘했어요.

7-8개
훌륭해요!

9개
명예의 전당

액션 모드

게임5. 액션 타일에 따라 암암!

액션 타일에 표시된 방법으로 음식을 제공하세요!

- 1 게임 준비 및 기본적인 진행은 **게임.1 차례차례 암암!**의 규칙과 같습니다.
- 2 우선, 게임 준비 시 몬스터 보드 상단 모서리에 액션 타일을 꽂을 때 그림이 바깥쪽으로 보이도록 꽂아 주세요.
- 3 매 라운드 자기 차례에 음식을 집어서 몬스터 입속으로 던질 때 몬스터 보드 왼쪽에 보이는 액션에 따라야 합니다. 그리고, 새로운 라운드를 시작할 때마다 몬스터 보드와 결합한 박스를 90도씩 시계 방향으로 돌립니다. 따라서, 매 라운드마다 다른 동작으로 음식을 몬스터 입속에 던져 넣게 됩니다.
중요 이 게임에서는 ③ 난이도 낮음 규칙을 적용합니다. 음식을 집어서 몬스터 입 속으로 던질 때 자기 손가락을 자유롭게 이용할 수 있습니다.
- 4 게임의 승리 조건은 **게임.1 차례차례 암암!**의 규칙과 같습니다.



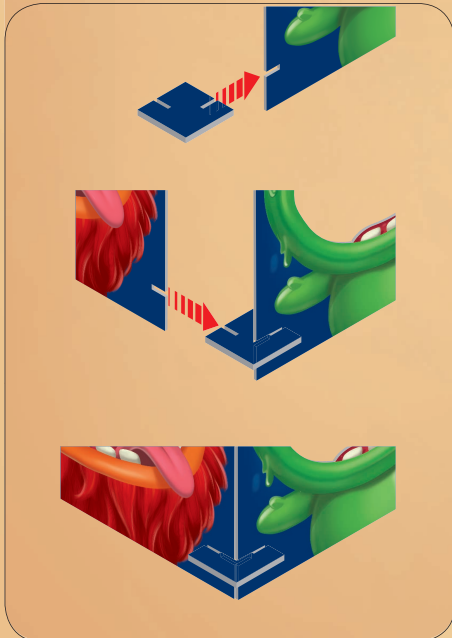
구성물 조립

게임을 시작하기 전에 아래 그림을 참조해서 구성물을 조립해 주세요.

- 1** 몬스터 가면과 몬스터 손에 각각 고무줄을 연결하세요.



- 2** 몬스터 보드 2개를
몬스터 보드 연결 타일을 이용해
결합하세요.



- 3** 결합한 몬스터 보드를 아래 박스에 끼웁니다.



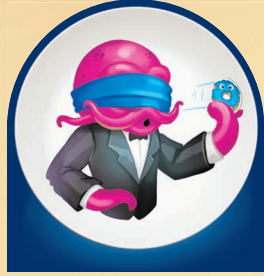
- 4** 몬스터 보드 위쪽 4개의 모서리에
액션 타일을 꽂아 고정합니다. 액션 타일의
파란색 뒷면이 보이도록 꽂으면 됩니다.



액션 타임 설명



평소 쓰지 않는 손으로 던지세요.



몬스터 가면을 내려 두 눈을 가진 채로 던지세요.



음식을 손 등에 올려놓고 던지세요.



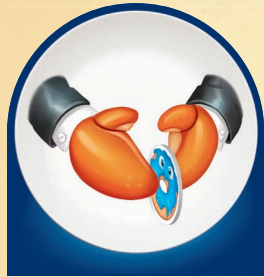
음식을 손바닥에 올려놓고 던지세요.



몸은 웅크린 채로 던지세요.



무릎을 꿇은 채로 던지세요.



양손을 이용해서 음식을 집은 채로 던지세요.



강충 뛰면서 음식을 던지세요.



한 손으로 한쪽 눈을 가린 채로 던지세요.



음식을 집은 손을 머리 위로 들었다가 내리면서 던지세요.

몬스터 손

아래 진하게 표시된 손가락에 몬스터 손을 끼우면 됩니다.

